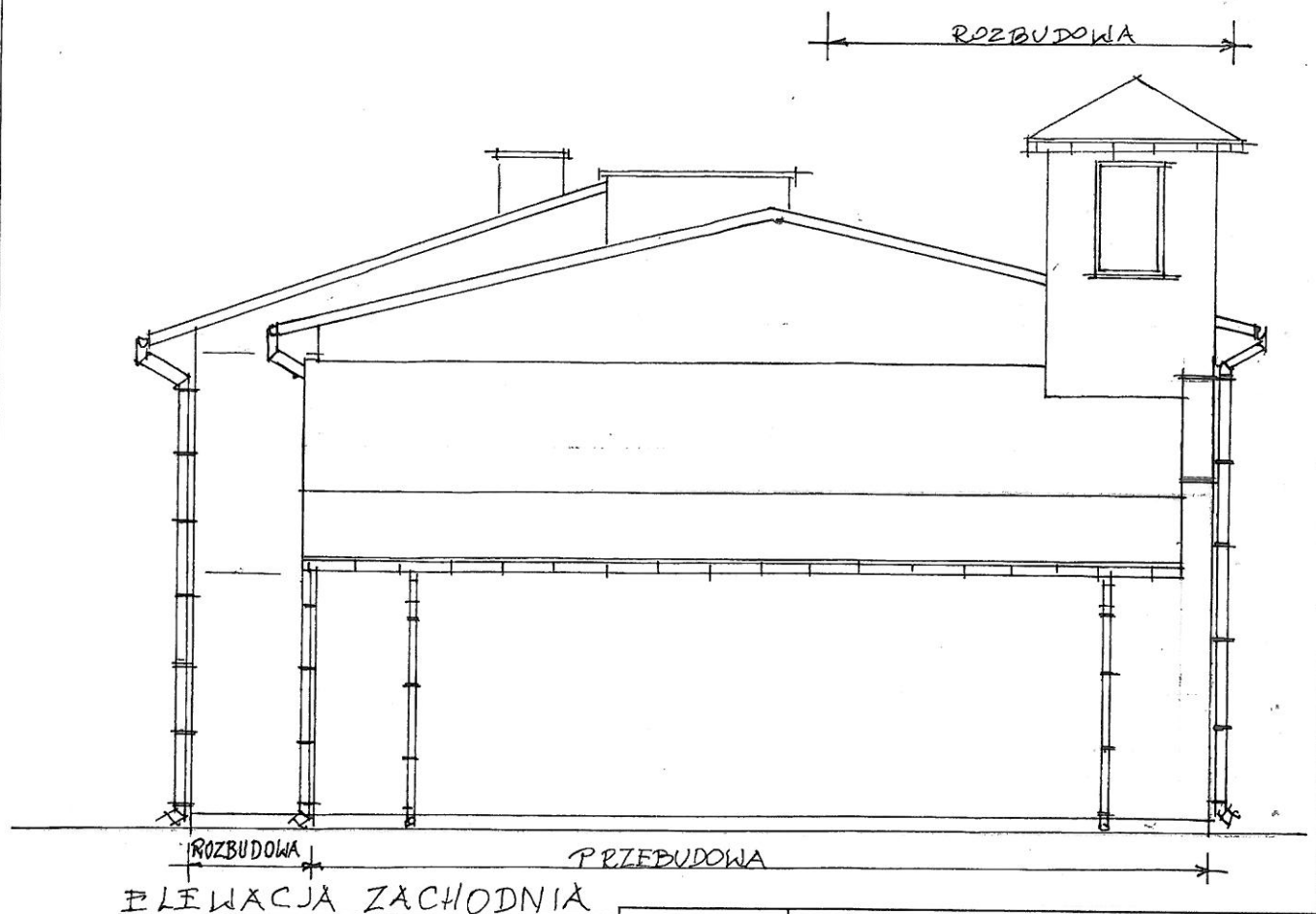
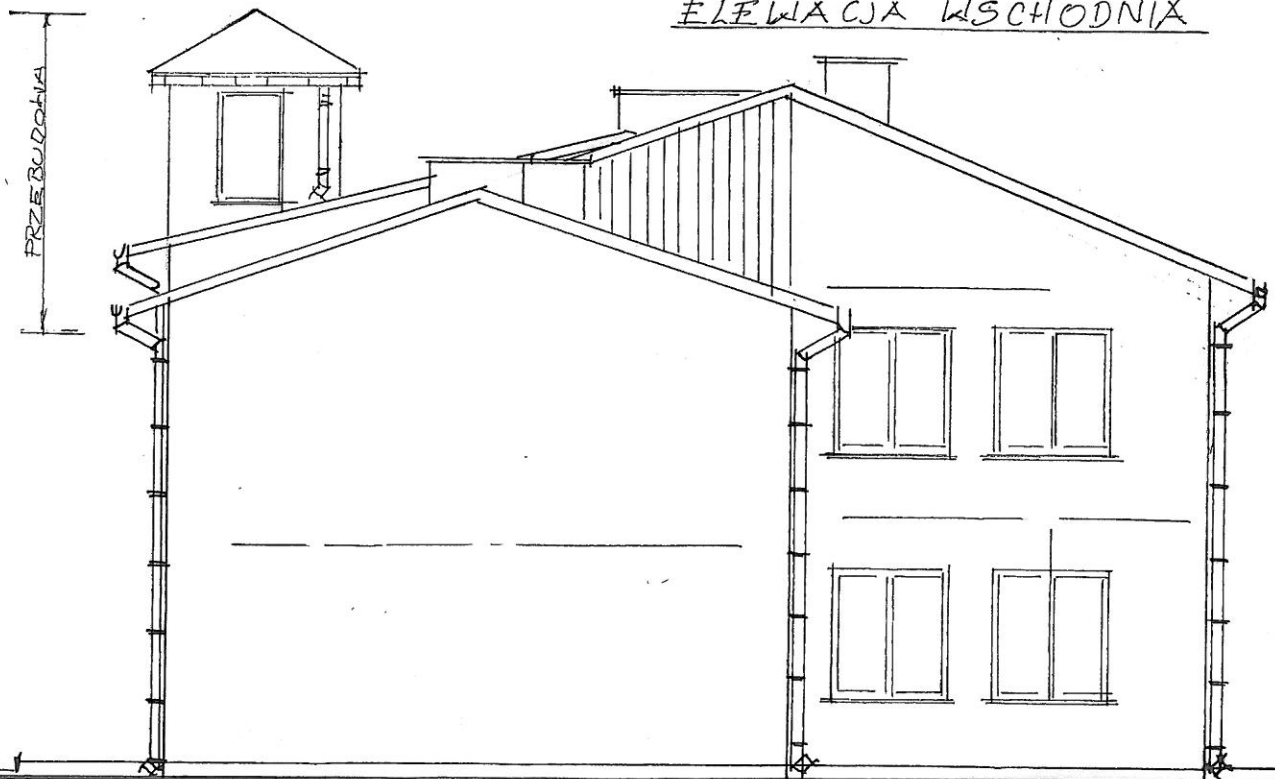


ELEWACJA WSCHODNIA



ELEWACJA ZACHODNIA

| | | | |
|-------------|---|------------------------|---------|
| OBIEKT | Rozbudowa z przebudową budynku Domu Kultury w miejscowości Długosiodło | | |
| INWESTOR | Gmina Długosiodło 07-210 Długosiodło, ul. T. Kościuszki 2 | | |
| LOKALIZACJA | Długosiodło, ul. Dąbrowszczaków, działki nr 861 i 862 | | |
| TYTUŁ RYS. | RYSUNKI ZBIORCZE Elewacje | | |
| NR RYS. | Z3 | Data | 06.2014 |
| | | Skala | 1 : 100 |
| PROJEKTANT | mgr inż. arch. A. Sarnacki | upr. MA/026/11 | |
| PROJEKTANT | dr inż. I. Jabłoński | upr. Pł. 29/83 i 64/83 | |
| SPRAWDZIŁ | mgr inż. M. Zadrożny | upr. St-688/86 | |